



PRESENTA

**REALIZZAZIONE
DI FORMAT
INTEGRATO
per la
PRODUZIONE**

**INNOVATIVA
REDDITIZIA
ECOSOSTENIBILE**

di
**CIBO BIOLOGICO
in SERRE
FOTOVOLTAICHE**



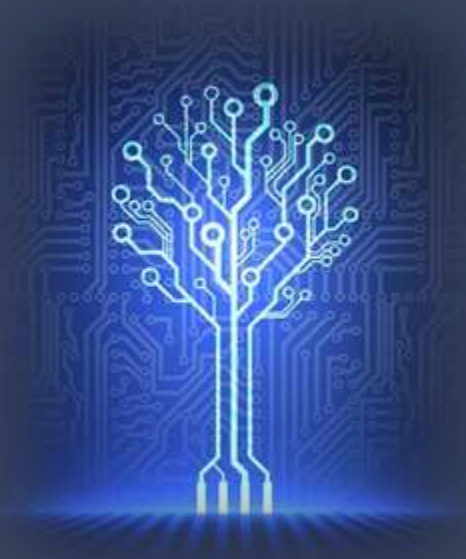


PROAM
PROFESSIONAL ADVANCED MANAGEMENT

UN TEAM DI PROFESSIONISTI E PARTNERS
CON GRANDE ESPERIENZA E
FORTE VOLONTÀ DI INNOVAZIONE
ISPIRATA DA **PRINCIPI ETICI**
NEL RISPETTO DELL' **AMBIENTE**
PER LO SVILUPPO FINANZIARIO INTEGRATO
E LA REALIZZAZIONE DI PROGETTI
CON UN ELEVATO CONTENUTO TECNOLOGICO
NEI QUALI
LA **SINERGIA** TRA I VARI SETTORI
DETERMINA UN **EFFETTO OLISTICO**
NEL **CREARE NUOVE OPPORTUNITA'**



VISIONE



- ✓ Sviluppo continuo dell'Innovazione
- ✓ Fiducia nella scienza e nella tecnologia
- ✓ Rispetto delle risorse naturali
- ✓ Rispetto per l'ambiente
- ✓ Valorizzazione delle risorse umane
- ✓ Valorizzazione degli scarti e dei rifiuti
- ✓ Coscienza etica dell'impresa
- ✓ Logica e Obiettivo Win Win Win



- **PRODUZIONE CIBO & ENERGIA**
- **MINIMA IMPRONTA DI CARBONIO PROSSIMA ALLO ZERO**
- **ECONOMIA VERDE**
- **MINIMO CONSUMO DI RISORSE NATURALI** in termini di LCA (Life Cycle Assessment).
- **RIUTILIZZO DI RIFIUTI E RESIDUI**
- **ECONOMIA CIRCOLARE**
- **TECNOLOGIE ITALIANE**
- **CONCETTO MODULARE RIPETIBILE**
- **SOLUZIONI PERSONALIZZABILI**



IDEAZIONE

PROGETTO

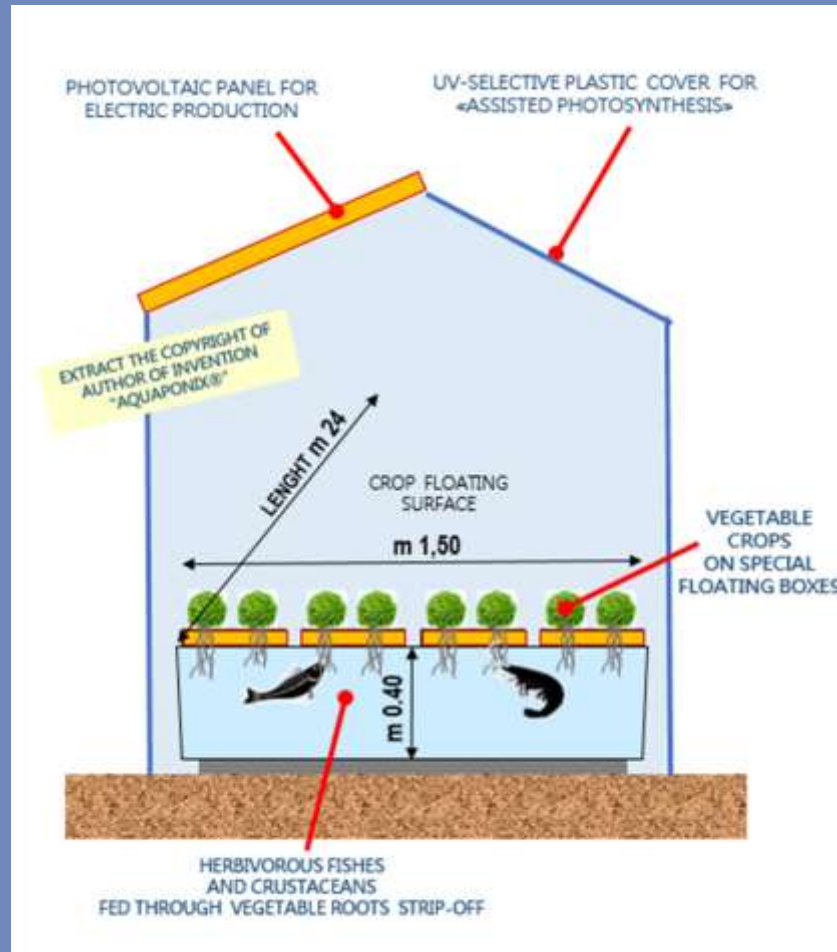
FINANZIAMENTI

REALIZZAZIONE

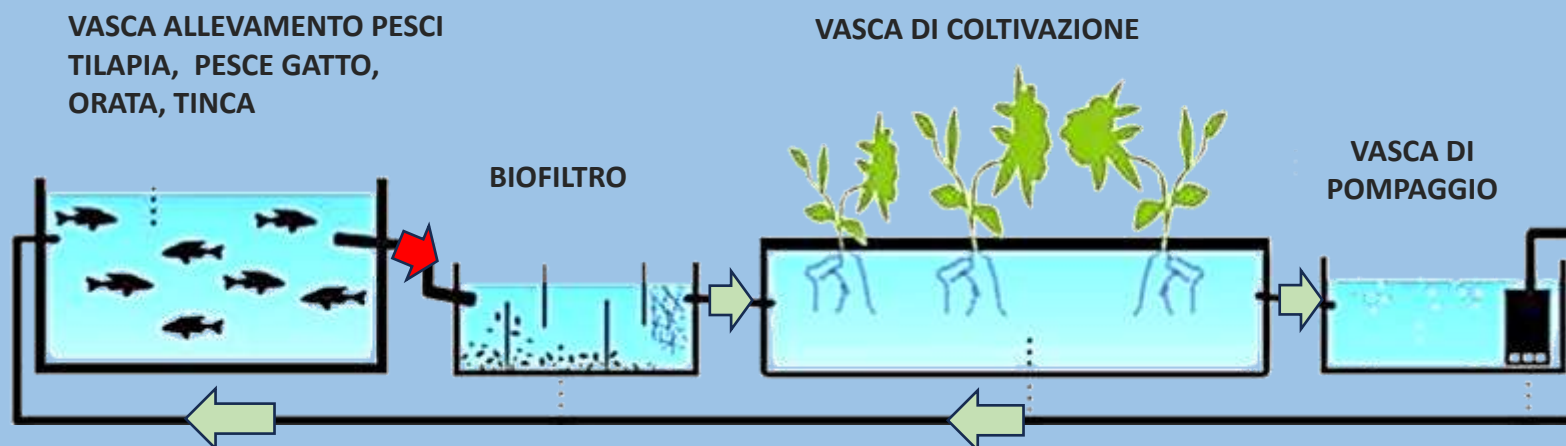
ISTRUZIONE

GESTIONE

FLUSSO DEI SERVIZI E DELLE ATTIVITA'



1. I sistemi acquaponici sono SISTEMI sostenibili per il futuro dell'Agricoltura e dell'Allevamento.
2. Produzione a ciclo completo dalla SEMINA al CONFEZIONAMENTO
3. Autoproduzione del mangime dagli scarti vegetali per l'alimentazione ittica
4. Autoproduzione di avannotti
5. Nessuna produzione di CO2 nessun utilizzo di macchine agricole
6. Nessuno spreco o rifiuto
7. Economia completamente circolare
8. Consumo di acqua pari solo il 10% rispetto alla coltivazione tradizionale
9. Consumo di suolo limitato e possibilità di riutilizzo di aree altrimenti incoltivabili, poiché l'impianto può essere collocato ovunque anche in zone marginali o abbandonate o in magazzini in disuso
10. Tassazione del reddito secondo le aliquote agrarie
11. Basso costo di gestione
12. Produzione durante tutto l'anno a prescindere dalle condizioni climatiche (ciclo medio 28 gg)
13. Produzione ad alta efficienza circa 30 volte maggiore alla coltivazione tradizionale in campo
14. Pianificazione garantita della produzione
15. Gestione di tutti i processi con sistema informatico innovativo
16. Integrazione sociale mediante assunzione anche di persone portatrici di handicap (il progetto è stato sviluppato anche con tale obiettivo)
17. Tutti i prodotti sono analizzati, controllati e certificati BIOLOGICI, SANI, NUTRIENTI E BUONI



RICICLO DELL'ACQUA CON UN UTILIZZO DEL 90% IN MENO DI ACQUA RISPETTO ALLE COLTURE TRADIZIONALI

LA CRESCITA AVVIENE IN TEMPI DAL 30% AL 50% PIÙ BREVI, GRAZIE ALLA COSTANTE FECONDAZIONE DELLE RADICI, DETERMINATA DALLO SCORRIMENTO DELL'ACQUA COSTANTEMENTE ANALIZZATA

VENGONO EFFETTUATI MOLTI PIÙ RACCOLTI DURANTE L'ANNO CON PRODUZIONI DIVERSIFICATE E COSTANTI GRAZIE ALLA DESTAGIONALIZZAZIONE

ACQUAPONICA SCHEMA FUNZIONALE

GRAZIE ALL'ACQUAPONICA È POSSIBILE AVERE UN INCREMENTO DELLA PRODUZIONE SUPERIORE AL 1000% DI PRODOTTI VEGETALI, RISPETTO AI METODI TRADIZIONALI IL NUOVO METODO AGRICOLO INOLTRE GARANTISCE ANCHE IL MIGLIORAMENTO DELLA QUALITÀ DEL CIBO

PRODUCIAMO IL 1000% IN PIÙ RISPETTO AI TRADIZIONALI METODI DI COLTIVAZIONE A PARITÀ DI SUPERFICIE (PRODUZIONE DI LATTUGA QUINTALI ANNO PER HA)

UTILIZZIAMO CIRCA IL 97% DI ACQUA IN MENO PER PRODURRE I NOSTRI ORTAGGI (LITRI DI ACQUA PER CHILO DI LATTUGA)

ACQUAPONICA

SERRE

IN CAMPO

14000

800

350

1.7

260

336



60 TIPOLOGIE DI VEGETALI

SUPER FRESCO

QUARTA GAMMA QUINTA GAMMA

ACQUAPONICA PRODUZIONI E CONSUMI DI ACQUA



**TUTTI I RIFIUTI SONO
RICICLATI 100%**



**CIRCA IL 95%
DI RISPARMIO
DI ACQUA E SUOLO**



**PRODUZIONE circa 30
VOLTE SUPERIORE
RISPETTO
ALL'AGRICOLTURA
TRADIZIONALE**



**NESSUN USO DI
VEICOLI AGRICOLI
NO INQUINAMENTO**



**100% SCALABILE
MERCATO
ILLIMITATO E
GLOBALE**



**ASSET IMMOBILIARI
E TECNOLOGIA
PROPRIETARIA**



**NESSUN USO DI
PESTICIDI E NESSUN
FERTILIZZANTE
CHIMICO**

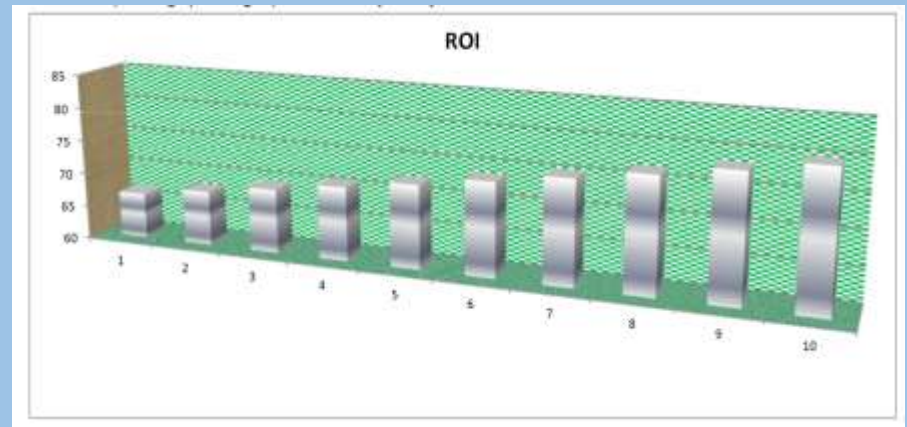
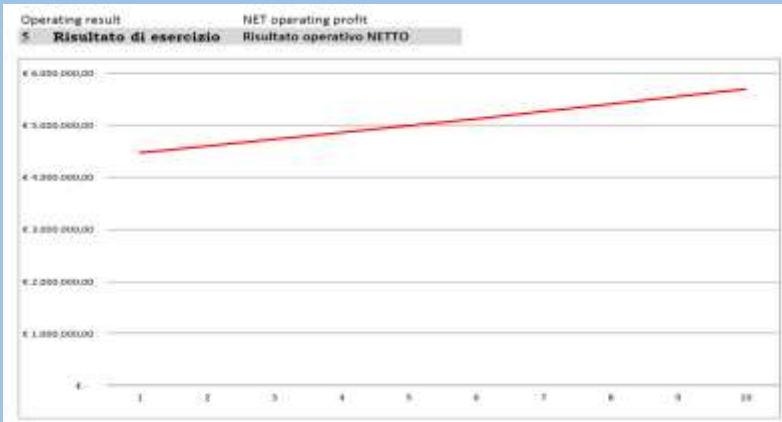


**ZERO PROBLEMI
STAGIONALI
ZERO IMPATTO
AMBIENTALE**

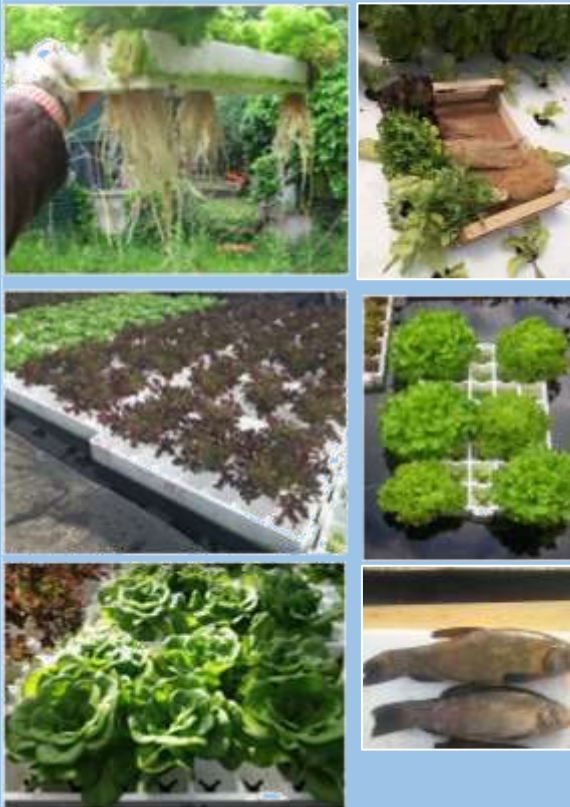


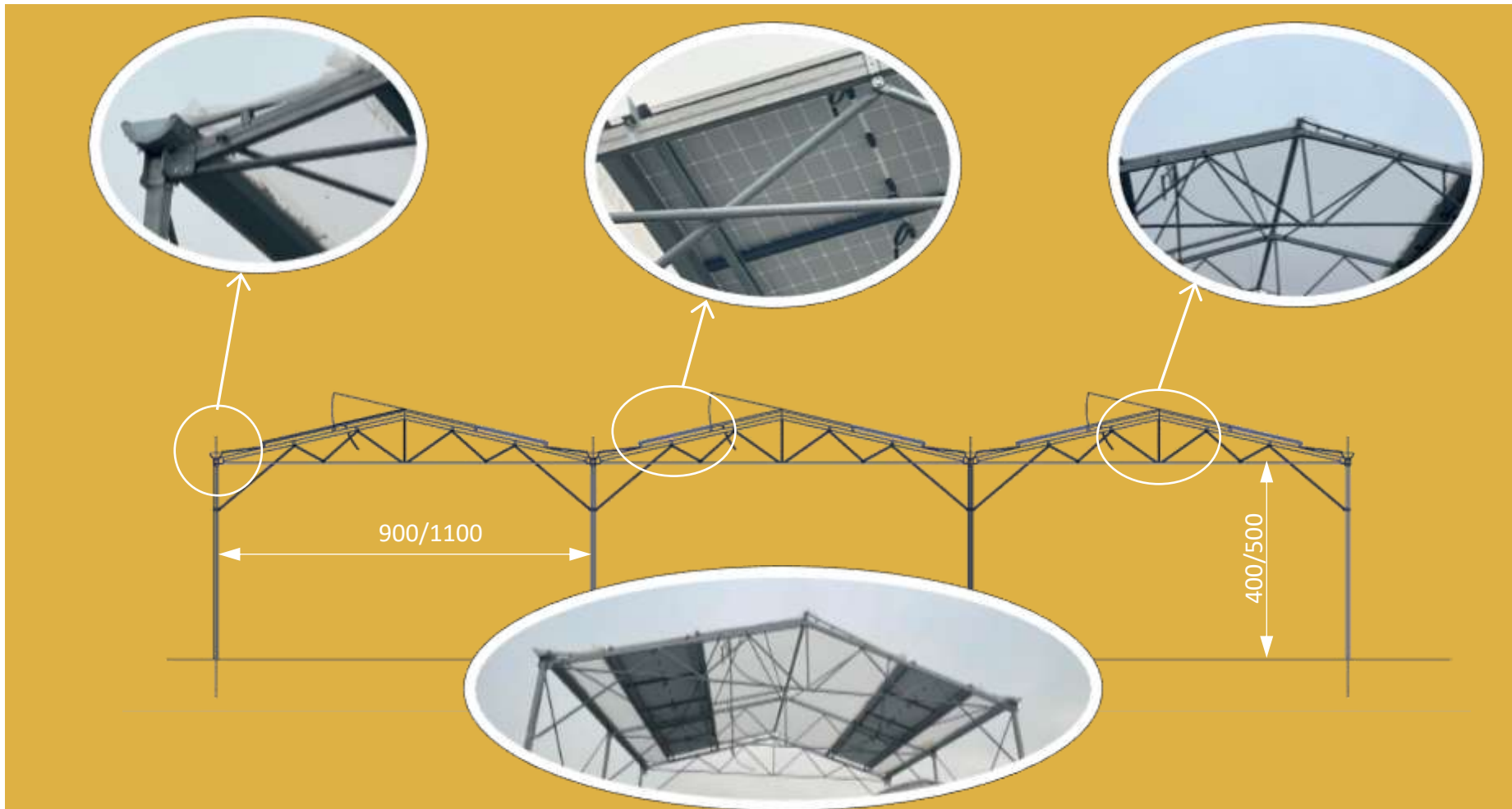
**MARGINE NETTO DEL
60% ANNUO**

ACQUAPONICA PUNTI DI FORZA



ACQUAPONICA RESA INVESTIMENTO NET ROI





SERRA FOTOVOLTAICA - SEZIONE TIPO E DETTAGLI



RIFERIMENTI SERRE FOTOVOLTAICHE

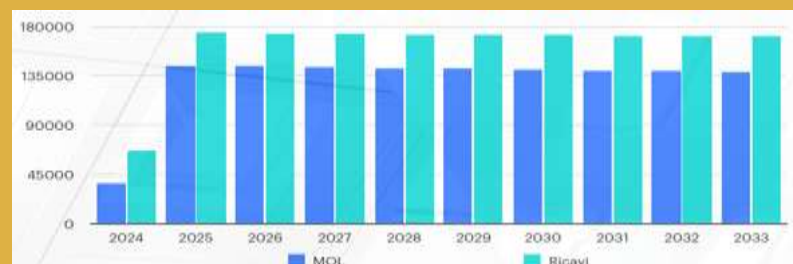


REALIZZAZIONE DI **IMPIANTI FOTOVOLTAICI SU SERRA** DI CAPACITÀ PRODUTTIVA INFERIORE AD **1 MWP**. QUESTA TIPOLOGIA CONSENTE DI AVERE UNA **PROCEDURA AUTORIZZATIVA SNELLA E VELOCE**.

OBIETTIVO È CONSENTIRE A QUANTI PIÙ OPERATORI DI POTER AVERE UNA RENDITA DI LUNGO PERIODO CON QUANTA MINORE LIQUIDITÀ POSSIBILE.

CONTO ECONOMICO SVILUPPATO CONSIDERANDO UN TASSO DI DECADIMENTO ANNUO NELLA CAPACITÀ PRODUTTIVA DEI PANNELLI E UN TASSO DI PERDITE NELL'IMMISSIONE IN RETE (CRITERI DI PRUDENZA DETTATI DALLA LETTERATURA).

IL MARGINE OPERATIVO LORDO È INTERESSANTE SIA IN TERMINI ASSOLUTI CHE PERCENTUALI.



IMPIANTI INFERIORI A 1MWP



| Fase | Mesi | 1 | 2 | 3 | 4 | 5 | 6 | 7 | 8 | 9 | 10 | 11 |
|------|-----------------------------------|---|---|---|---|---|---|---|---|---|----|----|
| A | Ricerca terreno | █ | | | | | | | | | | |
| | Analisi idoneità | | █ | | | | | | | | | |
| | Compromesso | | | █ | | | | | | | | |
| B | Studio di fattibilità | | | █ | | | | | | | | |
| | Progetto preliminare | | | | █ | | | | | | | |
| | Autorizzazioni | | | | | █ | | | | | | |
| C | Finanziamenti | | | | | █ | | | | | | |
| | Pre-Contratto produzione agricola | | | | | | █ | | | | | |
| | Pre-Contratto vendita di energia | | | | | | | █ | | | | |
| D | Progetto esecutivo | | | | | | █ | | | | | |
| | Costruzione | | | | | | | █ | █ | █ | █ | █ |
| E | Costruzione | | | | | | | █ | █ | █ | █ | █ |
| | Allaccio | | | | | | | | | | | █ |

FASI DI LAVORO E TEMPI



UNIRE

AGRICOLTURA ED ENERGIA
PRODUTTIVITA' E QUALITA'
TERRITORIO E PRESERVAZIONE
TRADIZIONE E INNOVAZIONE
COMPETITIVITA' ED ARTIGIANALITA'



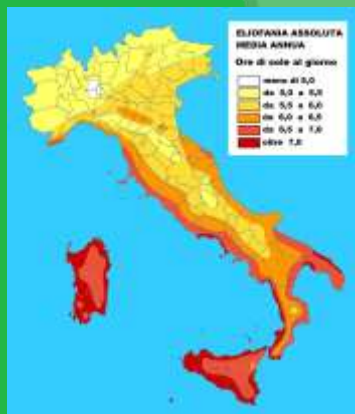
IL FORMAT **SOLCIB** OTTIMIZZA LA
**SINERGIA TRA
ACQUAPONICA
& SERRE FOTOVOLTAICHE**

SI POSSONO IPOTIZZARE
RENDIMENTI FINO AL 200% DEI
CAPITALI INVESTITI

OBIETTIVI

IL FORMAT **SOLCIB** E' IDEALE NELLE SEGUENTI SITUAZIONI:

1. PICCOLE E MEDIE AZIENDE AGRICOLE
2. AREE PERIURBANE DA RIQUALIFICARE
3. AREE CIRCA 5 HA
4. 10.000 – 20.000 MQ DI SERRE
5. PROSSIMITA' A CONNESSIONI CONVENIENTI ALLA RETE ENERGETICA NAZIONALE
6. IMPIANTI FOTOVOLTAICI INFERIORI A 1 MWh (5 MWh)
7. UTILIZZO DI TECNOLOGIA ACQUAPONICA PER LA PRODUZIONE AGRICOLA
8. REALIZZAZIONE DI RETE COMMERCIALE PER LA GESTIONE DELLE VENDITA:
 1. PRODOTTI AGRICOLI
 2. ENERGIA ELETTRICA
9. OTTIMIZZAZIONE DEI FONDI PNRR O ALTRE FONTI DI FINANZIAMENTO PUBBLICO



IL FORMAT **SOLCIB** SI PUO' LOCALIZZARE IN TUTTE LE AREE
A MEDIA ED ALTA ELIOFANIA > 6 ORE GIORNO

FORMAT E LOCALIZZAZIONE



TUTTI I DIRITTI SONO RISERVATI

È vietato qualsiasi utilizzo, totale o parziale, dei contenuti inclusi in questo documento, inclusa la riproduzione, rielaborazione, diffusione o distribuzione, senza previa autorizzazione scritta da parte di Proam srl ideatrice e proprietaria del format SOLCIB

ULTERIORI DETTAGLI SONO DISPONIBILI SU RICHIESTA



**ALESSANDRO TEMPONI
MAURILIO CITTERIO**

**www.proamsrl.com
pr@proamsrl.com**

AGO.2025 rev. 00